

限定1棟

ACCESS 宇野線 宇野駅まで徒歩7分(550m)

# 玉野市築港モデルハウス販売



宇野駅まで 約550m

マルナカ宇野店まで 約350m

築港小学校まで 約1.3km

宇野中学校まで 約700m

見学ご予約はコチラから



3LDK

太陽光11.24kw搭載

GW特別価格

見学期間：4/29～5/7

総額 3,800万円(税込)

太陽光30年間の予想発電メリット

約520万円

土地面積：175.51m<sup>2</sup> (53.09坪)

建物面積：109.72m<sup>2</sup> (33.19坪)

- 太陽光発電システム
- 外壁全面タイル

- 全館床暖房
- 長寿命蓄電池

- 耐震等級3
- 長期30年保証

お気軽にお問い合わせください



一条工務店

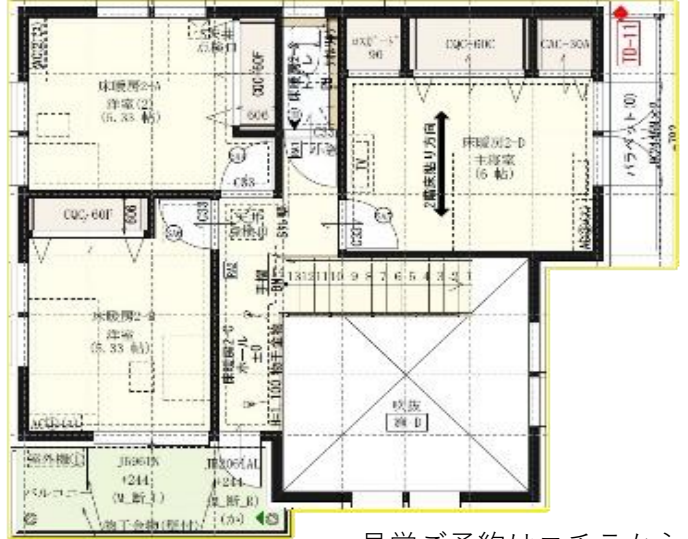
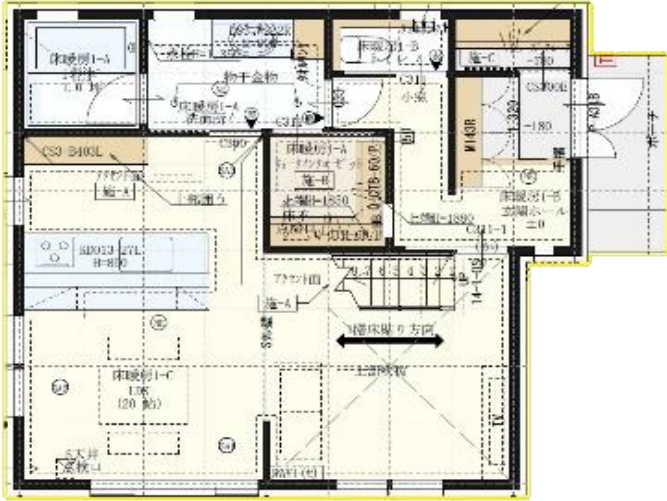
下津井電鉄(株) 住宅事業部 一条工務店  
岡山市南区藤田673 (山陽新聞住宅展示場)

TEL : (086)239-8872

3LDK

太陽光11.24kw搭載

見学期間：4/29～5/7



見学ご予約はコチラから



### 毎月のお支払い例

自己資金：100万円 お借入額：3,800万円 返済年数：40年

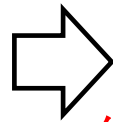
住宅ローン返済額

89,066円

住宅ローンのお支払いをサポート

太陽光発電メリット

-23,600円



約 49,466円

※ボーナス払いなし

住宅ローン減税額

-16,000円

●返済額・減税額・太陽光発電メリットは一例。諸条件によって変わる場合がございます。

公租公課、設備維持管理費は別途負担

●太陽光シミュレーションについて、数値や価格は、将来の物価変動や国・電力会社の施策等によって変わるため、見込みの参考値であり保証するものではありません。

売電価格：当初10年間(令和3年～)21.0円/kWh、固定価格買取制度後8.0円/kWh (余剰買取)で試算